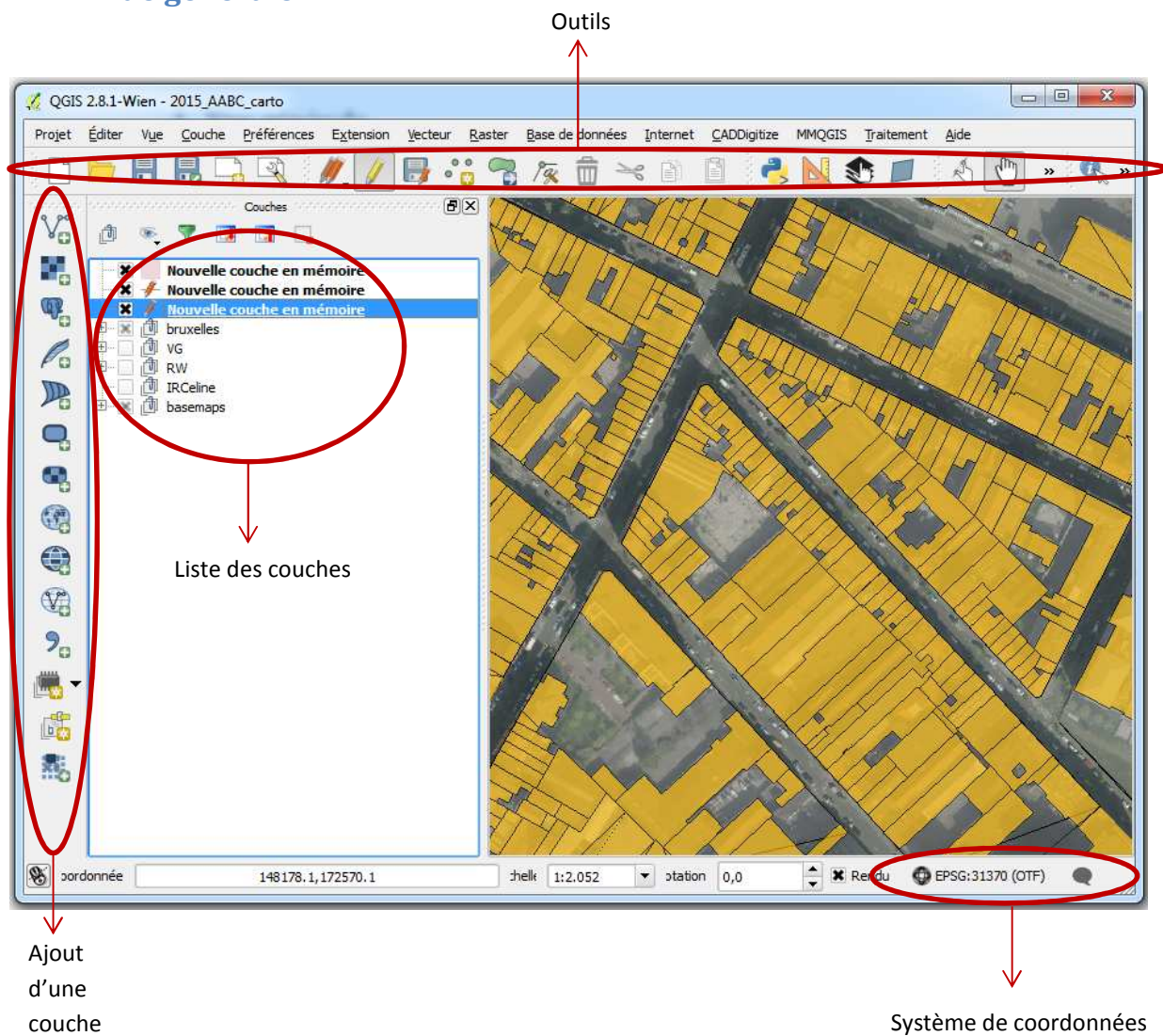
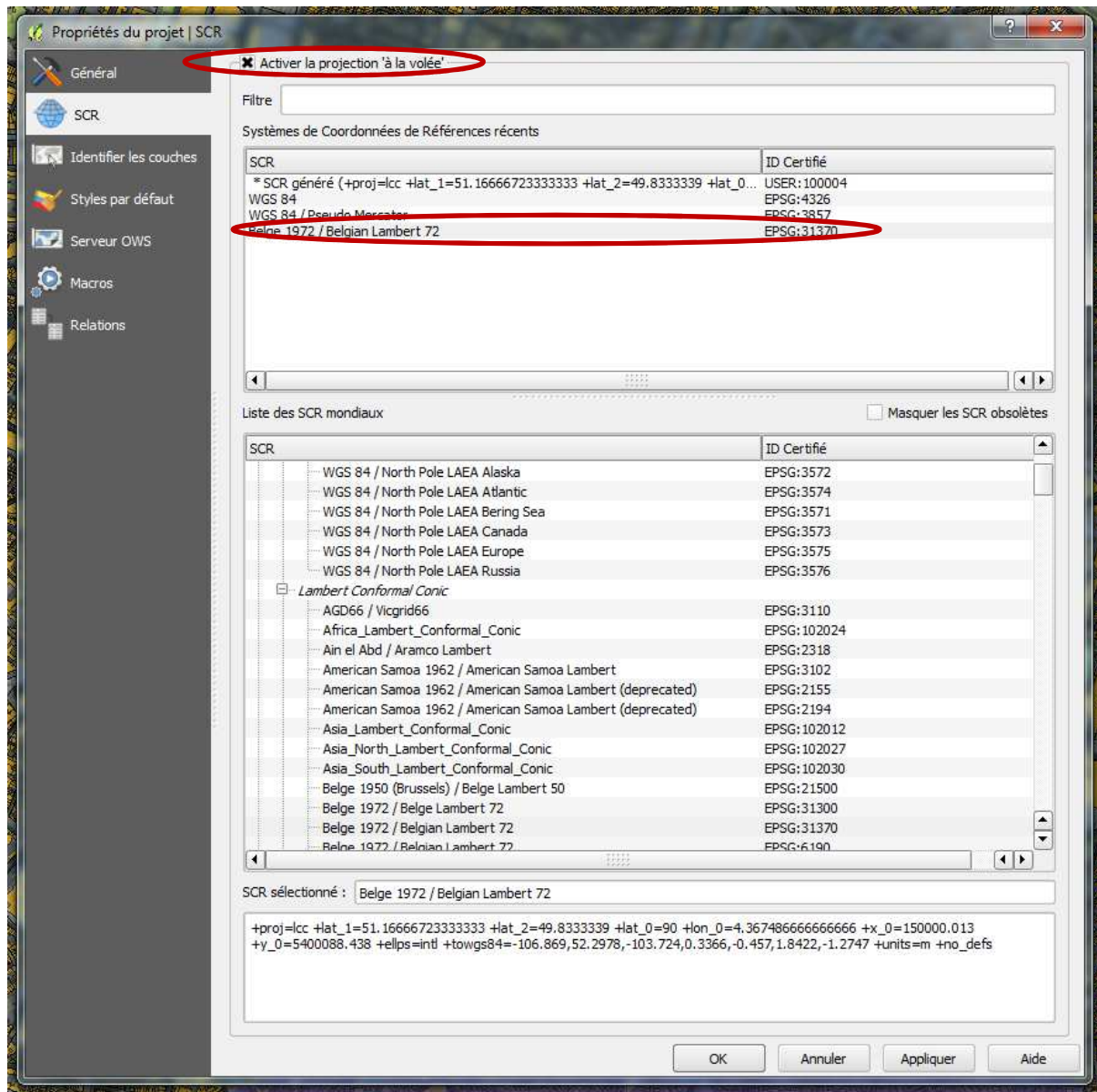


QGIS : aide-mémoire

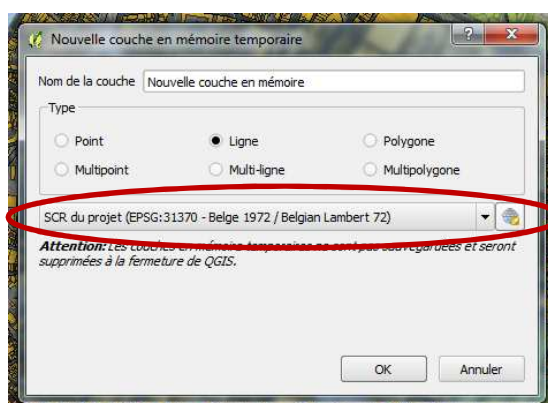
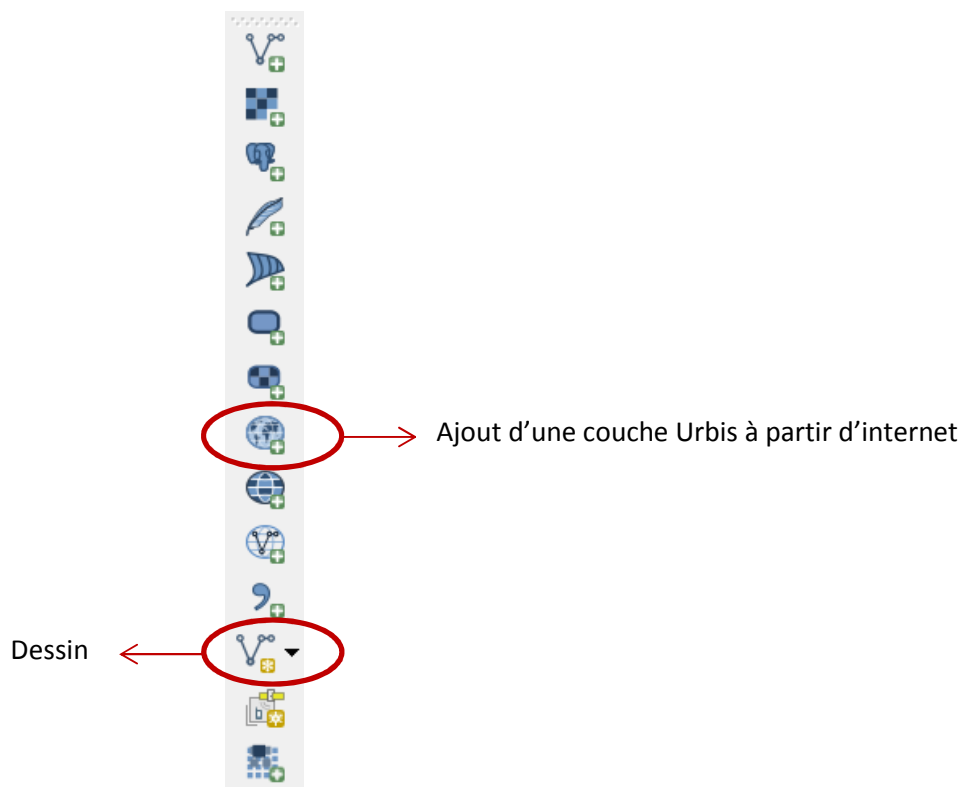
1. Vue générale



2. Modifier le système de coordonnées



3. Ajouter une couche



4. Éditer une couche




Cliquer pour modifier la couche



Effacer un élément

Modifier les nœuds (cliquer sur la ligne : ,

puis cliquer sur un des carrés : , que l'on peut ensuite bouger ou effacer. Double cliquer entre deux carrés ajoute un nœud.

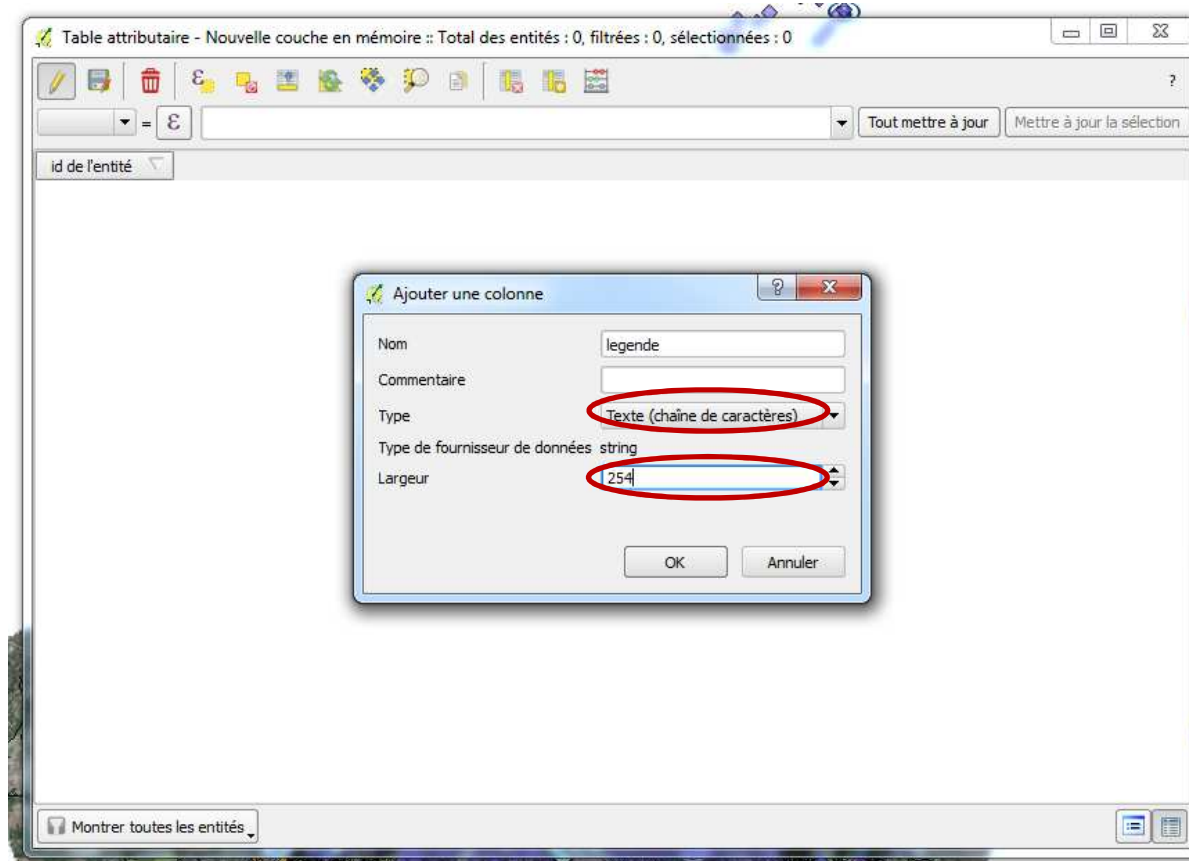
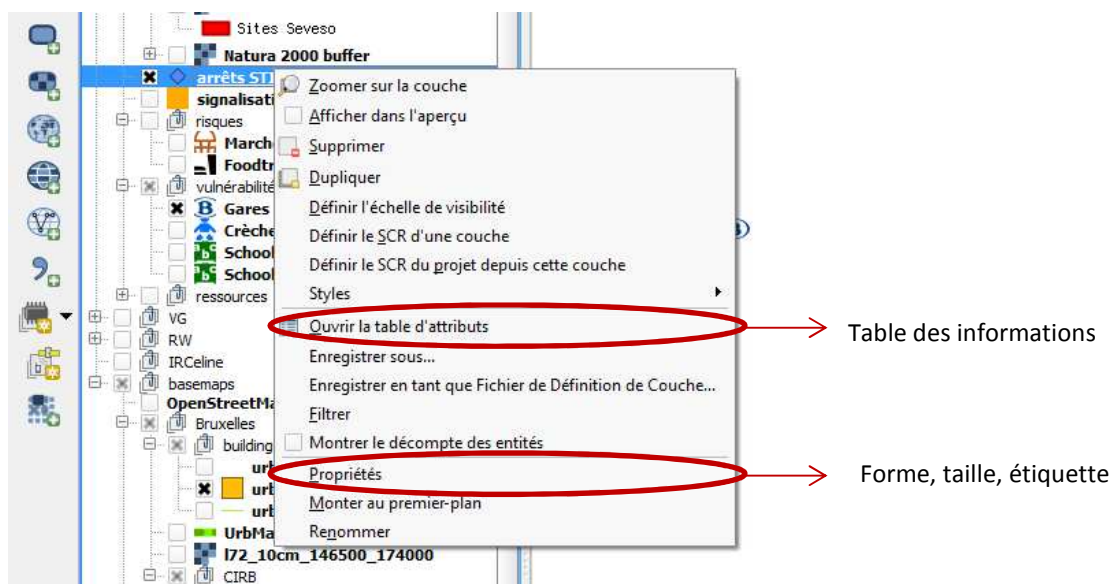
Déplacer

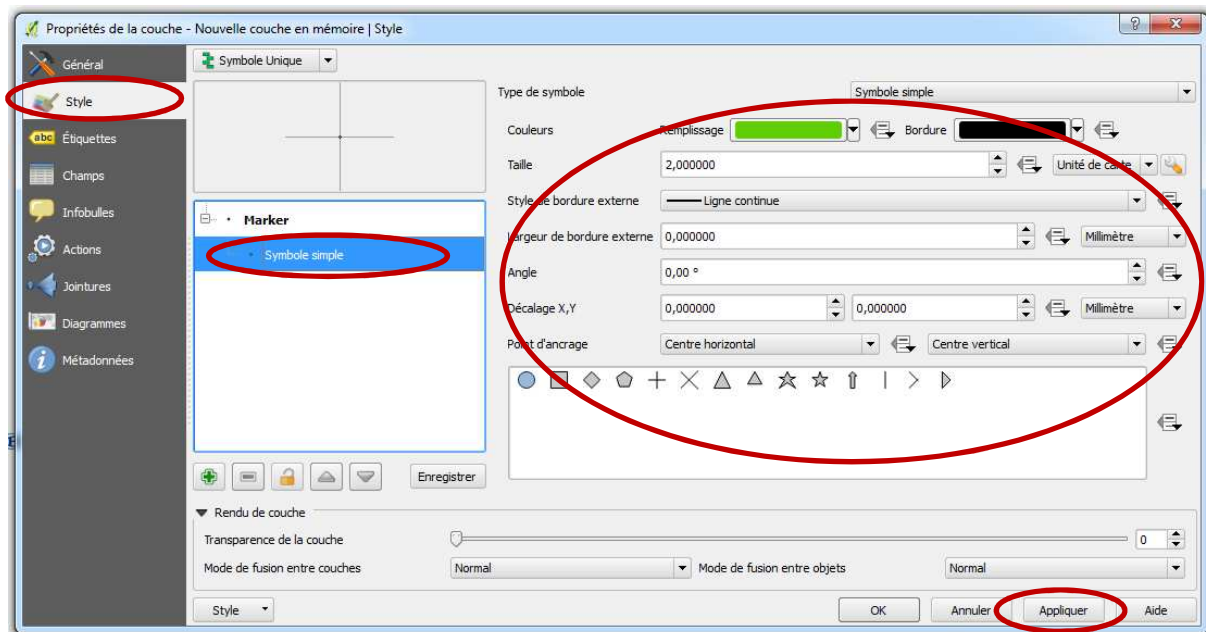
Nouvel élément

Sauvegarder la couche

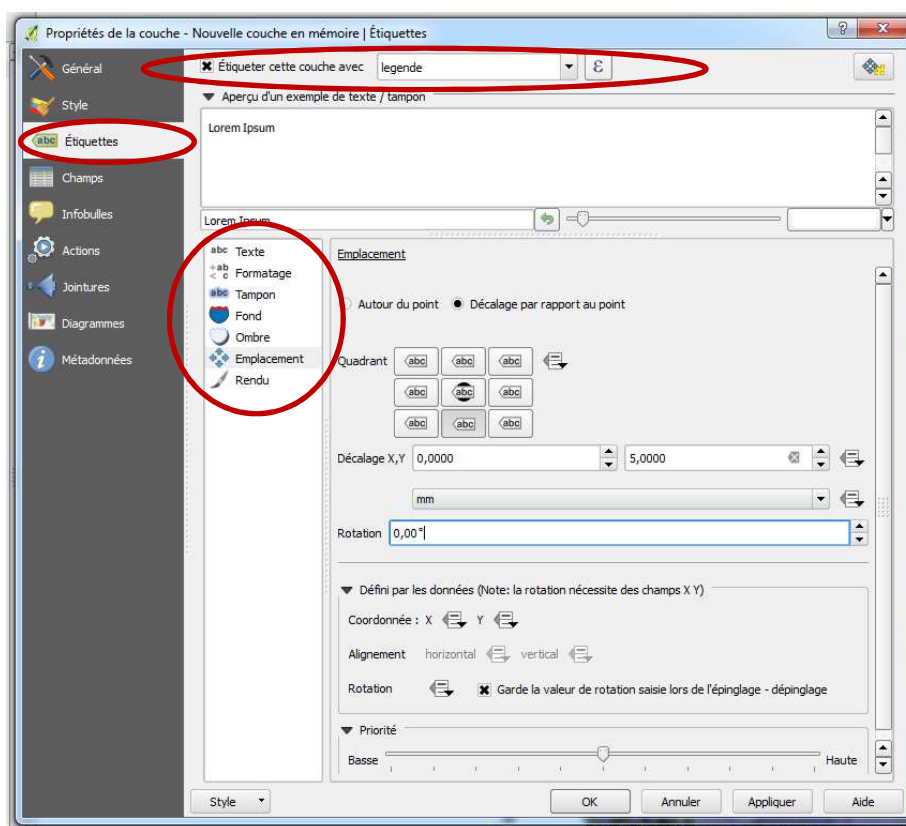
Cliquer à nouveau arrêter de modifier la couche



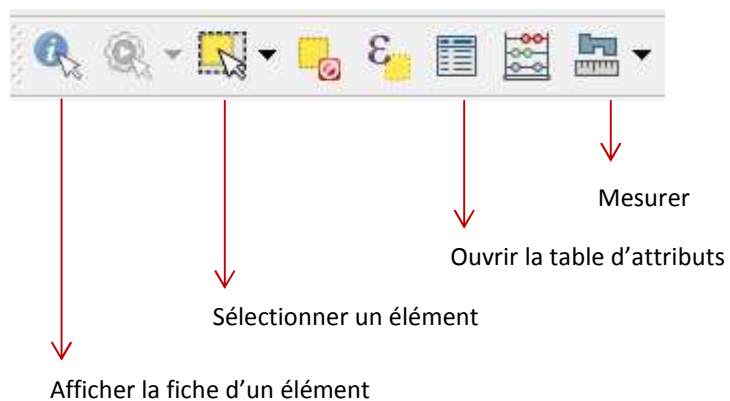




Pour voir les modifications sur la carte sans fermer cette fenêtre (=> gain de temps)



5. Manipuler des éléments



6. Références

QGIS : <http://www.qgis.org/fr/site/>

Urbis : <http://cirb.brussels/fr/nos-solutions/urbis-solutions/urbis-data>

